

By ò Bu

KET *o un hábitat propio*

Índice

04	Sinopsis
05	Biombo
06	Trapecio
08	Intención
09	Descripción del espectáculo
10	KET o un hábitat propio
12	Nosotras
13	Ficha artística
14	Calendario
15	Contacto

“SIEMPRE ENCONTRAMOS
ALGUNA COSA QUE NOS
PRODUCE LA SENSACIÓN
DE EXISTIR”

Esperando a Godot, 1952



SINOPSIS

Distopía circense en clave surrealista. Dos personajes separados por un muro habitan sus múltiples soledades.

Bu, lleva mil años en el mismo lugar. By, mil años caminando sin descanso. ¿Cómo atraviesan los días? ¿Qué esperanza sostiene su existir? ¿Qué sucedería si se encontraran?

TRAPECIOS, HISTORIAS
CIRCULARES Y SITUACIONES
EXTRAVAGANTES COMPONEN
EL UNIVERSO DE BY Ò BU.



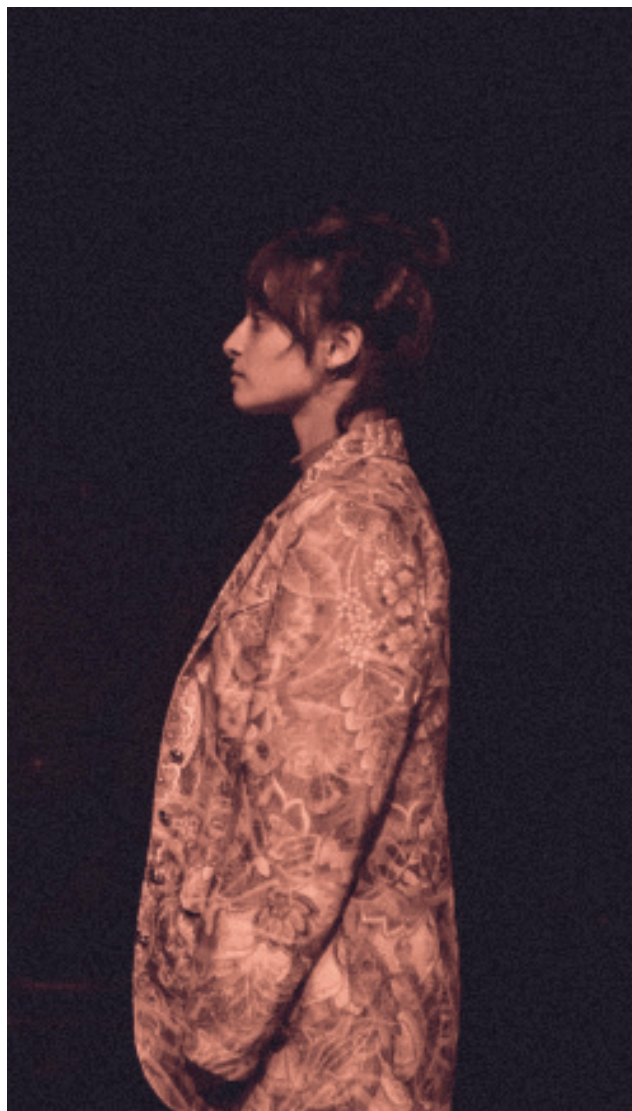
BIOMBO

El Biombo es el elemento disparador de By ò Bu. A través de la separación física materializada en forma de muro traemos una reflexión subyacente acerca de los múltiples ángulos de los límites:

¿Para qué están? ¿Por qué dejamos a los muros condicionar nuestra existencia? ¿Puede gustarme el muro? ¿Me protege o me limita?

Nuestro muro aparece sobre la escena como un elemento omnipotente, sólido y opaco. Los personajes descubrirán que era frágil y atravesable desde un inicio. Nada más que papel y madera.

El transcurso emocional de los personajes les lleva a tomar la decisión de terminar con su propia existencia. El muro cobrará entonces una nueva forma y dimensión: el féretro o ataúd.



TRAPECIO

En escena tenemos dos trapecios colgados y uno descolgado. A través de los trapecios colgados exploramos el vaivén, la sincronía y el “*decalage*” y el movimiento simbólico desde los conceptos de aburrimiento, vacío y suicidio.

Manipulamos el trapecio descolgado desde la necesidad de encontrar estímulos dentro de la desidia.

En nuestra propuesta escénica, el trapecio aparece no solo como elemento técnico o circense sino como compañero de viaje. Éste comparte con los personajes sus soledades, desahogos y suicidios.

EL TRAPECIO ES EL OTRO
CON QUIEN ESTAR CUANDO
ESTAMOS SOLAS,

ES UNA FORMA DE HABLAR
CUANDO NO HAY MANERA Y
EL MEDIO PARA ENCONTRAR
EL ALIVIO







INTENCIÓN

By ò Bu reflexiona sobre una soledad eterna, tan profunda que se hace poliédrica y de la que es difícil escapar incluso cuando aparece otro ser tan solo como tú. A través de este encuentro surge una reflexión sobre el suicidio, tema recurrente dentro de las referencias que utilizamos en nuestro proceso creativo: *Esperando a Godot* de Samuel Beckett y las obras completas de Sarah Kane.

Nuestra intención es generar un discurso sobre estos tres ejes (soledad, encuentro y suicidio) que hable de la extraordinaria complejidad que existe en ellos y que no los asocie a algo esencialmente positivo o negativo, sino a algo más honesto y probablemente, absurdo.

NUESTRA INTENCIÓN ES GENERAR
UN DISCURSO SOBRE TRES EJES: LA
SOLEDAD, EL ENCUENTRO Y EL SUICIDIO,
QUE HABLE DE LA COMPLEJIDAD QUE
EXISTE ENTRE ELLOS

DESCRIPCIÓN DEL ESPECTÁCULO *(Hasta ahora)*

Nuestra primera imagen de By y Bu:

Un muro opaco que corta toscamente la escena en dos. By a un lado del muro, Bu en el otro. Habitan su soledad y cada cual siente diferentes cosas al respecto. Sus trapecios, compañeros fieles, son testigos de esta existencia que necesita de algo que la dinamite. Y así ocurre. By explota de tedio y arroja su trapecio contra el muro que creía inmutable. Este se rompe y al otro lado está Bu, anonadada.

A partir de este momento Bu y By tratan de entenderse, moverse, hablar y expresar sus inquietudes con lo que descubrimos que Bu lleva tiempo pensando en acabar con su existencia y no lo ha hecho porque no tenía nadie que la enterrara.

A través de diferentes escenas, donde vamos conociendo la idiosincrasia de estos seres, terminan por encontrar el espacio para coquetear con la muerte y darse la oportunidad de descansar.

El muro que les había condicionado su devenir se ha desplomado y By y Bu transforman sus pedazos en sus propias tumbas, buscando, en la última escena, la postura más cómoda para descansar eternamente.



KET O UN HÁBITAT PROPIO

KET o *un hábitat propio* surge en 2020 a raíz del desarrollo previo de un proyecto pedagógico-artístico en común entre Amaya Goñi y Sophie Núñez llamado *A Todo Trape*.

En mayo del 2020 creamos la pieza de video-circo contemporáneo IANUA , utilizando la pantalla partida como elemento para poder estar juntas en escena a pesar de la distancia.

Este trabajo recibió una mención especial en el certamen de jóvenes artistas de Castilla y León 2020 y fue seleccionado para el Berlín Circus Festival Online 2020. De IANUA traemos a la escena el punto de partida de la separación: el biombo o muro a través del cual se construye el universo de *By ó Bu*, nuestro primer espectáculo en formato de dúo de 50 minutos. Este proyecto ha sido seleccionado por el Punto Gunea, espacio navarro de creación en su convocatoria de ayudas a la creación en 2020-2021 y actualmente continúa su desarrollo coproducido por este mismo espacio.

Algunos de nuestros referentes estéticos y conceptuales son compañías y artistas como:

Pina Bausch, Anne Teresa de Keersmaecker, DV8 physical theatre, Peeping Tom, Dimitri Papaioannou, Jason Dance Theater, Myllaika y cía OKTOBRE entre otras.







AMAYA GOÑI

Durante sus estudios de Medicina encontró el teatro en La Nave y el circo con el Teatro del Silencio (TAC). Cursó sus estudios en circo contemporáneo en INAC (2018/20) volviendo al TAC en 2019 con el espectáculo Hábito de la INAC (Festival Cúpula Y TAC).

Ha participado en creaciones grupales como *"Before the rain"* dirigido por Roberto Magro (Rendezvous-Vaudeville) y más recientemente el proyecto CRECE 2020 con el Espectáculo *Alejandra* (Circ&Co PRICE). Sigue en formación con la trapecista Cata Aguayo en Barcelona y forma en 2021 la compañía KET o un hábitat propio produciendo su primer espectáculo de circo: *Byò Bu* y la compañía Gata por Liebre con la que nace *"Una de cal"*.

By ò Bu es esa oportunidad que se presenta en los mejores momentos, es la voluntad de crear para compartir y evocar esta sensación de existir a través de nuestro elemento: el trapecio.



SOPHIE NÚÑEZ

Es licenciada en arte dramático y método Lecoq así como cirquera de especialidad en trapecio fijo y giratorio. Actualmente cursa el tercer curso de la escuela de circo FLIC y doblaje por la escuela 35 mm.

Ha participado como intérprete en espectáculos como: *"56 combinat de circ"*, *"Constel·lacions"* de Núria Andorrà, *"sobrevolant Asia"* de CRA`P y *"Epílogo de un Inicio, el Secreto de las Medusas"* de Sabine Dahrendorf. Actualmente trabaja en las producciones *"Quimera"* de compañía Allò y *"Quatre parets i un sostre"* de compañía Sputniks.

Dentro de By ò Bu entiende la práctica del circo, la danza y el movimiento como una necesidad vital de expresión más allá de los límites de los códigos cotidianos de comunicación.



FICHA ARTÍSTICA

CREACIÓN E INTERPRETACIÓN

Sophie Núñez y Amaya Goñi

CREACIÓN ESPACIO ESCÉNICO

Julia Medina

CREACIÓN MUSICAL

Jaume Estalella

MIRADAS EXTERNAS

Veronica Capozzoli - Mirada externa
y apoyo dramático

DISEÑO DE ILUMINACIÓN

David Lainez

ESPACIOS ALIADOS

El Punto Gunea (Navarra)

Carpa Revolució (Sant Pere de Ribes)

La luz de las Delicias (Valladolid)

Obrador de Moviments (Barcelona)

Se despertó sobresaltada, suspiró y se puso a buscar la razón de su existencia, que no sabía donde la había dejado. Cuando la encontró se despertó sobresaltada, suspiró y se puso a buscar la razón de su existencia...

***HISTORIA CIRCULAR**



CALENDARIO

FEBRERO 2021

Residencia Verema en Carpa Revolució
Sant Pere de Ribes

**ABRIL - JULIO
2021**

El Punto Guinea
Navarra

**SEPTIEMBRE
2021**

La central del Circ
Barcelona

**MARZO
2022**

Residencia Técnica en La Nave del Duende
Cáceres

ABRIL 2022

Work in progress - Anden 47
Valladolid

OTOÑO 2022

Estreno

By ò Bu

KET o *un hàbitat propio*

CONTACTO

671 77 60 48 - Amaya

654 74 63 97 - Sophie

DIRECCIÓN

Passatge Flaugier 42, 3º - 1ª

Barcelona, 08041

EMAIL

ketounhabitatpropio@gmail.com

PÁGINA WEB

www.ket-o-un-habitat-propio.webnode.es

PRODUCE:

YARLEKU
ANTZERKIA · TEATRO



@ket_ounhabitatpropio



@KETounhabitatpropio



Canal "KET o un hàbitat propio"

